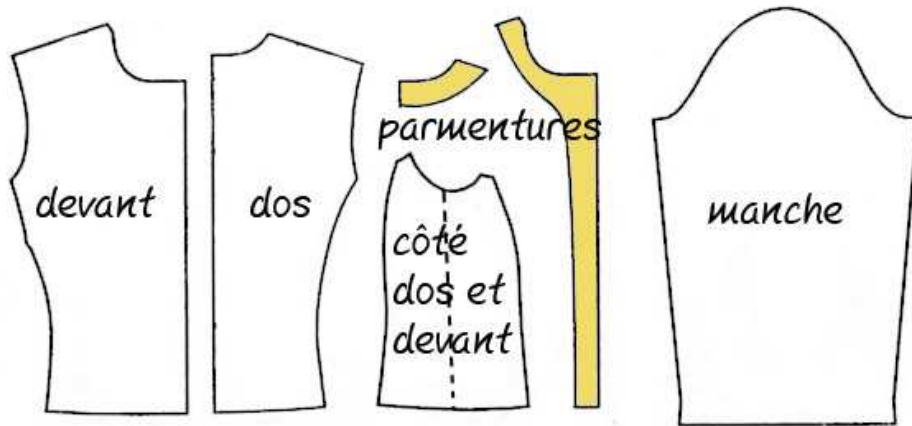
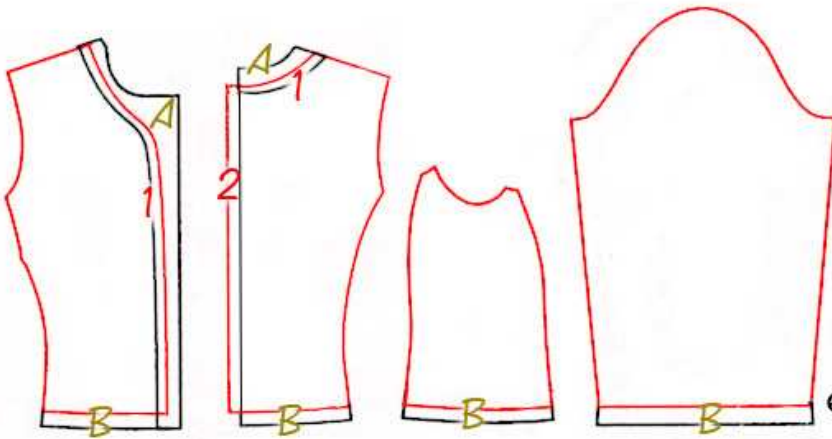



# Ajouter une doublure à une veste



Patron veste avec parmentures (marges de couture incluses)

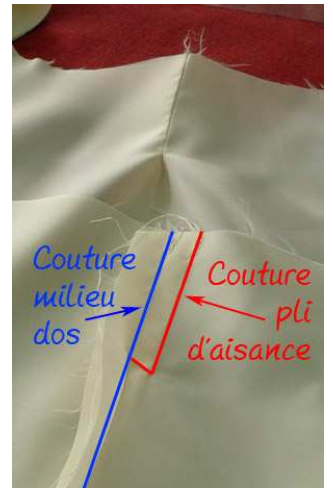
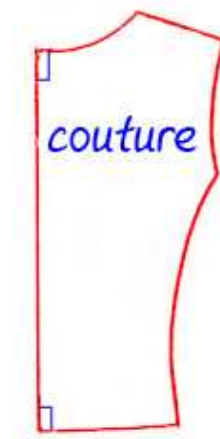


Patron doublure :  
Reprendre les pièces de la veste en supprimant les parmentures (A) et les surplus d'ourlet (B)  
Ajouter les marges de couture au niveau des parmentures (1), et un pli d'aisance d'environ 1 cm dans le milieu dos (2)


 : Concernant les marges de couture de la doublure au niveau de la parmenture, il faut penser à les doubler (marges pour la doublure + marges pour la parmenture)

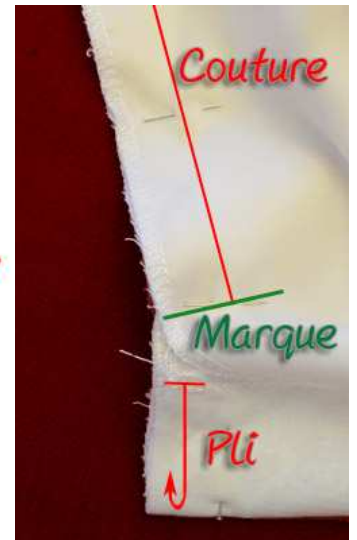
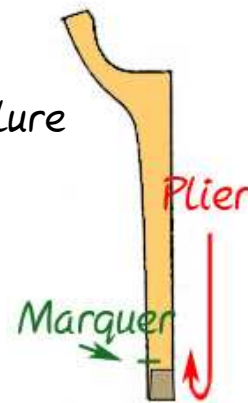
- Coudre les pièces devants, dos, côtés et manches de la veste (ne pas oublier d'entoiler si besoin).

- Coudre les 2 milieux dos de la doublure.
- Piquer le pli d'aisance en haut et en bas (sur env. 5 cm) de la doublure dos.



- Coudre la parmenture dos et la doublure dos.

- Coudre la parmenture devant avec la doublure devant.  : Ne pas coudre sur toute la longueur. Replier le surplus d'ourlet de la parmenture et marquer le tissu 2 cm au-dessus du bord. Coudre jusqu'à la marque.



- Assembler les pièces devants, dos, côtés et manches de la doublure.



- Coudre les parmentures à la veste.

- *Glisser la doublure à l'intérieur de la veste (envers contre envers) puis marquer au fer le surplus d'ourlet au niveau des manches.*



- *Remplir la doublure et l'épingler à l'ourlet de la veste en 3 endroits, couture contre couture. Il s'agit juste de la maintenir en place.*



- *Tirer la doublure pour la sortir ainsi que la manche. Vous obtenez un « tube ».*



- *Épinglez doublure et tissu (endroit contre endroit) en retirant les 3 épingles de départ. Coudre.*



- Renfiler la manche.



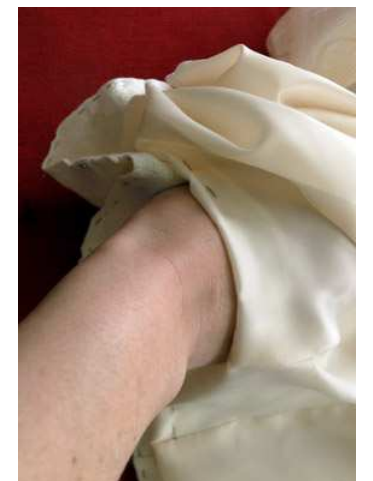
- Plier et marquer au fer les marges de couture et le surplus d'ourlet sur toute la longueur.



- Comme pour les manches, remplir la doublure et l'épingler à l'ourlet en laissant une ouverture au milieu de 15 à 20 cm.



- Sortir le coin de la doublure et de la veste par l'ouverture centrale.



- *Épingler et coudre.*  : Ne pas coudre l'ouverture et laisser sur la doublure, le repli au niveau du surplus d'ourlet libre.



- *Coudre à la main, à points invisibles. Les ouvertures laissées libres.*



- *Réaliser les boutonnières et coudre les boutons.*
- *Enfiler votre veste et... ENJOY !!*